

Elektro-Legende

Schalter:

- Ausschalter
- /1 Ausschalter mit Wippe 0/1
- ~ Serienschalter
- ~ Wechselschalter
- ~ Kreuzschalter

Leuchten:

- ⊗ Deckenlichtauslass mit Fassung,
- GL u. Schaltkreisbezeichnung
- ⊗ Direkt-Wandlichtauslass-Bad (Dose mit Deckel)
- ⊗ Wandlichtauslass-Terrasse mit Leuchte
- ⊗ Hauszugangsleuchten
- ⊗ Stiegenhausleuchte
- ⊗ FR-Ovalleuchte

Starkstrom:

- ⊗ Schukosteckdose 1-fach 230V
- ⊗ Schukosteckdose 2-fach 230V
- ⊗ Schukosteckd. mit Klappdeckel
- ⊗ Feuchtraum Unterputz – Steckdose Terrassen
- ⊗ Schukosteckd. für Kühlstrank
- ⊗ Schukosteckd. für Geschirrspüler (ohne Klappdeckel)
- ⊗ Schukosteckd. für Waschmaschine (ohne Klappdeckel)
- ⊗ Schukosteckd. für Beleuchtung
- ⊗ Küche-Arbeitssteckdose
- ⊗ Schukosteckd. für Dunstabzug
- ⊗ Leerdose mit Vorspann für Heizstrahleranschluss
- ⊗ E-Herd-Anschlussdose 400V (ohne Anschlusskabel)
- ⊗ UP-ST Verteilert
- ⊗ Bauseitiger Ventilator

Swachstrom:

- IT UP-IT Verteilert
- TEL-LB Anschlussdose TEL
- TV-LB Anschlussdose TV
- IT-LB Anschlussdose IT
- KL Klingeltaster
- SPR Sprechinnenstelle
- GG Gegensprechanlage

Brandmeldeanlage:

- BRE Bauseitig Taster für Brandrauchentlüftung – Stiegenhaus
- AUFZUG Aufzugsschlüsselschalter
- RAUCHMELDER Rauchmelder mit Alkaline-Batterie 9V

Stromkreise je Wohnung:

- 1x FI-Schutzschalter 4pol/40A/0.03A/G
- 3x LS 16A 1pol B – E-HERD
- 1x LS 16A 1pol+N B – Geschirrspüler
- 1x LS 16A 1pol+N B – Kühlstrank
- 1x LS 16A 1pol+N B – Waschmaschine
- 1x LS 16A 1pol+N B – Arbeitssteckdose Küche
- 1x LS 13A 1pol+N B – Licht/Schuko

Sonstige Legende:

- ⊞ Heizkörper

UNVERBINDLICHE PLANKOPIE; ÄNDERUNGEN WÄHREND DER BAUAUSFÜHRUNG VORBEHALTEN! PLANMASSE KÖNNEN ABWEICHEN. DURCH TECHNISCHE EINBAUTEN KANN ES STELLENWEISE ZU EINER VERRINGERUNG DER RAUMHÖHEN KOMMEN! DIE IN DEN PLÄNEN ENTHALTENE MÖBLIERUNG IST NICHT IM MIET-BZW. KAUFFREIS INKLUDIERT!

Hausnummer:

Johann-Orth-Weg 3, Stiege 1

Geschoss:

1. Stock

Grundriss Siehe Folgeblatt

TOP 9	C1a
WFL	79.47m2
LOGGIA	8.65m2
GES.	88.12m2

Bauträger:

"Kabelwerk" Bauträger Ges. m. b. H.
A-1120 Wien, Helene-Potetz-Weg 7

DONAU CITY Wohnbau AG
Gemeinnützige Aktiengesellschaft
A-1220 Wien, Leonhard-Bernstein Str. 4-6/3/1

Architekt:

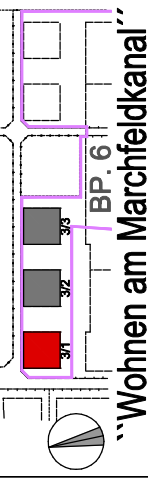
Arch. Mag. arch. Ing. Margarethe Cufer
A-1030 Wien, Reisnerstrasse 3/6

Bauträger:



Donau-City-Wohnbau AG
Gemeinnützige Aktiengesellschaft

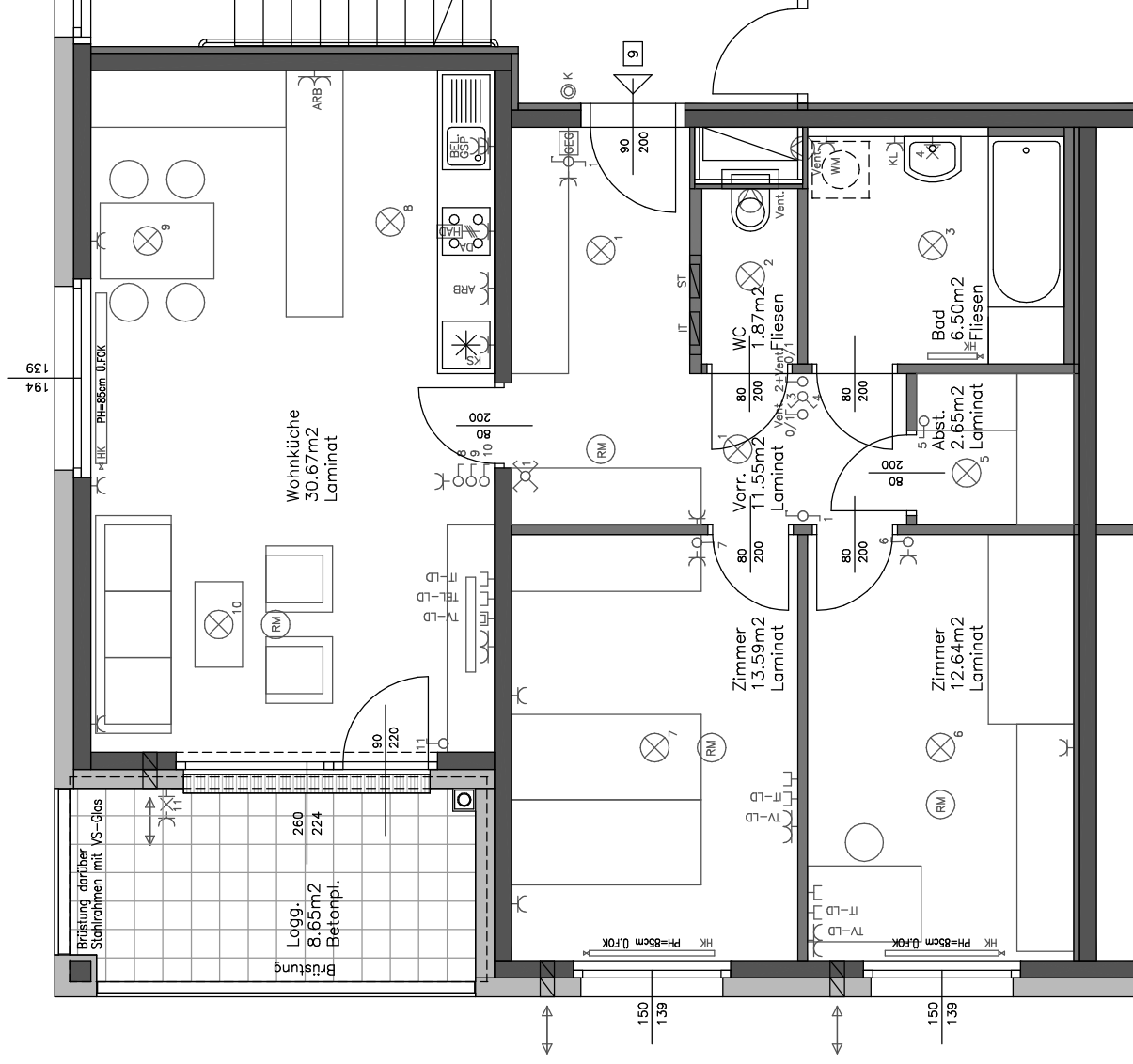
Adresse: Wohnen am Marchfeldkanal



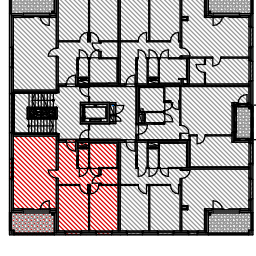
Planverfasser:
Arch. Mag. arch. Ing.
Margarethe Cufer

Masstab: 1 : 75
Bauteil: 6.01
Inhalt: VERGABEPLAN - TOP 9
Ebene: 1. STOCK

Johann-Orth-Weg 3 St.1 / TOP 9
Wien 1210
Kürzel: WAM **Dat.: 10.04.2024**



BEI MÖBLIERUNG AN AUSSENWÄNDEN IST ZWECCKS BELÜFTUNG UND UM SCHIMMELBILDUNG VORZUBEUGEN EIN ABSTAND VON MINDESTENS 5CM EINZUHALTEN!!

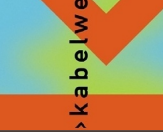


1. STOCK TOP 9

TOP 9	C1a
WFL	79.47m2
LOGGIA	8.65m2
GES.	88.12m2



Adresse:



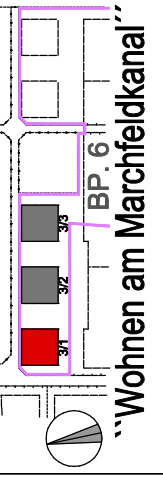
Bauträger:



Johann-Orth-Weg 3 St.1 / TOP 9
Wien 1210
Kürzel: WAM Dat.: 10.04.2024

Planverfasser:

Arch. Mag. arch. Ing.
Margarethe Cufer



Wohnen am Marchfeldkanal

Masstab: 1 : 75
Bauteil: 6.01
Inhalt: VERGABEPLAN - TOP 9
Ebene: 1. STOCK