

Elektro-Legende

Schalter:

- Ausschalter
- /1 Ausschalter mit Wippe 0/1
- ~ Serienschalter
- ~ Wechselschalter
- ~ Kreuzschalter

Leuchten:

- ⊗ Deckenlichtauslass mit Fassung, GL u. Schaltkreisbezeichnung
- ⊗ Direkt-Wandlichtauslass-Bad (Dose mit Deckel)
- ⊗ Wandlichtauslass-Terrasse mit Leuchte
- ⊗ Hauszugangsleuchten
- ⊗ Stiegenhausleuchte
- ⊗ FR-Ovalleuchte

Swachstrom:

- IT UP-IT Verteilert
- TEL-LB Anschlussdose TEL
- TV-LB Anschlussdose TV
- IT-LB Anschlussdose IT
- KL Klingeltaster
- SPR Sprechinnenstelle
- GG Gegensprechanlage

Brandmeldeanlage:

- BRE Bauseitig Taster für Brandrauchentlüftung-Stiegenhaus
- AUFZUG Aufzugsschlüsselschalter
- RAUCHMELDER Rauchmelder mit Alkaline-Batterie 9V

Stromkreise je Wohnung:

- 1x FI-Schutzschalter 4pol/40A/0.03A/G
- 3x LS 16A 1pol B - E-HERD
- 1x LS 16A 1pol+N B - Geschirrspüler
- 1x LS 16A 1pol+N B - Kühlschrank
- 1x LS 16A 1pol+N B - Waschmaschine
- 1x LS 16A 1pol+N B - Arbeitssteckdose Küche
- 1x LS 13A 1pol+N B - Licht/Schuko

Sonstige Legende:

- ☐ HK Heizkörper

UNVERBINDLICHE PLANKOPIE; ÄNDERUNGEN WÄHREND DER BAUAUSFÜHRUNG VORBEHALTEN! PLANMASSE KÖNNEN ABWEICHEN. DURCH TECHNISCHE EINBAUTEN KANN ES STELLENWEISE ZU EINER VERRINGERUNG DER RAUMHÖHEN KOMMEN! DIE IN DEN PLÄNEN ENTHALTENE MÖBLIERUNG IST NICHT IM MIET-BZW. KAUFPREIS INKLUDIERT!

Hausnummer:
Johann-Orth-Weg 3, Stiege 1

Geschoss:
Erdgeschoss
Grundriss Siehe Folgeblatt

TOP 2 Wohnatelier
WFL 82.13m ²
LOGGIA 8.65m ²
GES. 90.78m ²

Bauträger:
"Kabelwerk" Bauträger Ges. m. b. H.
A-1120 Wien, Helene-Potetz-Weg 7

DONAU CITY Wohnbau AG
Gemeinnützige Aktiengesellschaft
A-1220 Wien, Leonhard-Bernstein Str. 4-6/3/1

Architekt:
Arch. Mag. arch. Ing. Margarethe Cufer
A-1030 Wien, Reisnerstrasse 3/6

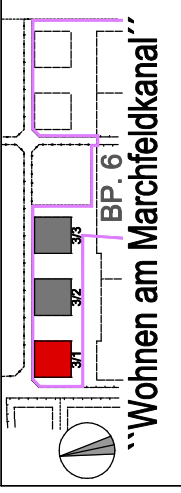
Bauträger:



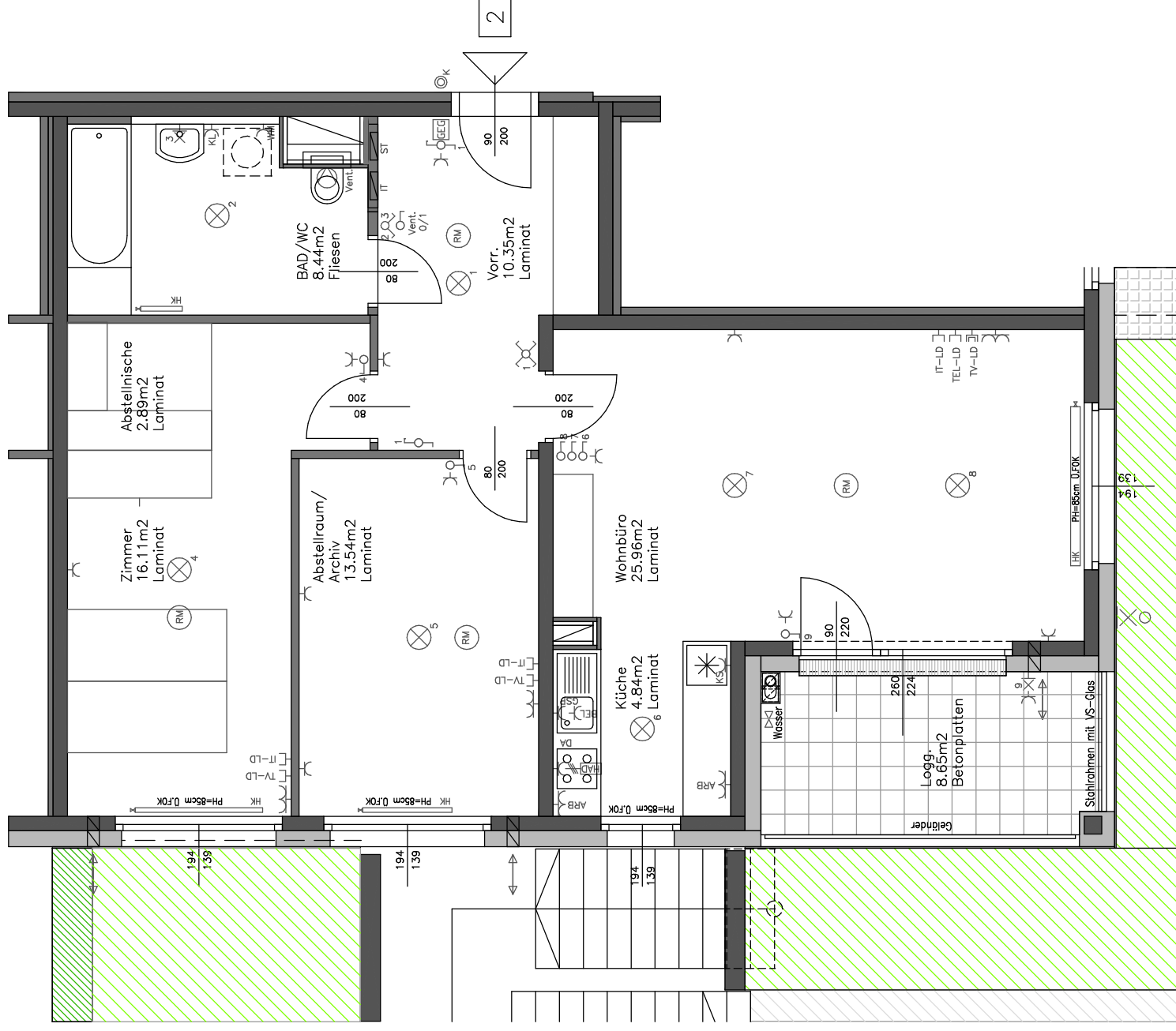
Adresse: Wohnen am Marchfeldkanal

Masstab: 1 : 75
Bauteil: 6.01
Inhalt: VERGABEPLAN - TOP 2
Ebene: ERDGESCHOSS

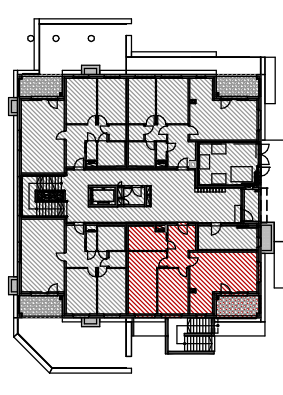
Planverfasser:
Arch. Mag. arch. Ing.
Margarethe Cufer



Johann-Orth-Weg 3 St.1 / TOP 2
Wien 1210
Kürzel: WAM **Dat.: 10.04.2024**



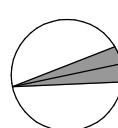
BEI MÖBLIERUNG AN AUSSENWÄNDEN IST ZWECKS BELÜFTUNG UND UM SCHIMMELBILDUNG VORZUBEUGEN EIN ABSTAND VON MINDESTENS 5CM EINZUHALTEN!!



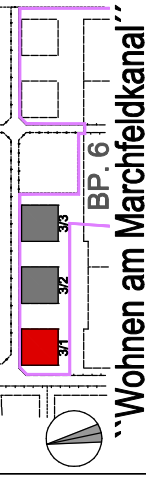
ERDGESCHOSS TOP 2

TOP 2	Wohnatelier
WFL	82.13m ²
LOGGIA	8.65m ²
GES.	90.78m ²

M = 1 : 75



Bauträger:



Planverfasser:

Arch. Mag. arch. Ing.
Margarethe Cufer

Masstab: 1 : 75

Bauteil: 6.01

Inhalt: VERGABEPLAN - TOP 2

Ebene: ERDGESCHOSS



Donau-City-Wohnbau AG
Gemeinnützige Aktiengesellschaft

Adresse: Wohnen am Marchfeldkanal

Johann-Orth-Weg 3 St.1 / TOP 2

Wien 1210

Kürzel: WAM

Dat.: 10.04.2024